

Aneks nr 2

z dnia 26.05.2023 r.

Do ZARZĄDZENIA WEWNĘTRZNEGO NR 75/DN/2022 Dyrektora Beskidzkiego Centrum Onkologii – Szpitala Miejskiego im. Jana Pawła II w Bielsku-Białej

dotyczy: zmian w Regulaminie Organizacyjnym Beskidzkiego Centrum
Onkologii – Szpitala Miejskiego im. Jana Pawła II w Bielsku-Białej

§ 1

Wprowadzam Aneks nr 2 do Regulaminu Organizacyjnego Beskidzkiego Centrum Onkologii – Szpitala Miejskiego im. Jana Pawła II w Bielsku-Białej, który stanowi integralną część niniejszego aneksu.

§ 2

Wprowadzone niniejszym aneksem zmiany obowiązują z dniem 01.06.2023 r.

DYREKTOR
Beskidzkiego Centrum Onkologii
Szpitala Miejskiego
im. Jana Pawła II w Bielsku-Białej
lek.med. Lech Wedrychowicz

Otrzymują:

(do pobrania z Portalu Pracowniczego)

1. Zastępcy Dyrektora
2. Kierownicy komórek organizacyjnych
3. Samodzielne stanowiska
4. a/a

Aneks nr 2

z dnia 26.05.2023 roku do Regulaminu Organizacyjnego Beskidzkiego Centrum Onkologii -Szpitala Miejskiego im. Jana Pawła II w Bielsku-Białej

§ 1

W Rozdziale III Regulaminu Organizacyjnego w § 11 ust. III, wprowadza się następujące zmiany:

1. wykreśla się w całości pkt 5,
2. zmianie ulega nazwa pkt 6, który otrzymuje brzmienie „Gabinet Diagnostyczno-Zabiegowy Medycyny Paliatywnej”.

§ 2

W Rozdziale IV, § 13 pkt 2, ppkt 2) wprowadza się następujące zmiany:

1. wykreśla się w całości lit. j).

§ 3

W Rozdziale VII wprowadza się następujące zmiany:

1. § 47 otrzymuje nowe brzmienie:
 - „1. Zakładem i Pracownią Brachyterapii kieruje Kierownik Zakładu Radioterapii, bezpośrednio podległy Z-cy Dyrektora ds. Medycznych.
 2. Do zadań Zakładu oraz Pracowni należy w szczególności:
 - 1) konsultacja i kwalifikacja chorych do radioterapii i leczenia skojarzonego,
 - 2) leczenie pacjentów przy pomocy wiązek promieniowania jonizującego w warunkach teleradioterapii i brachyterapii,
 - 3) przygotowywanie masek unieruchamiających dla pacjentów,
 - 4) przygotowywanie osłon indywidualnych,
 - 5) kontrola pacjentów w trakcie leczenia napromieniowaniem,
 - 6) leczenie zachowawcze ostrych i późnych odczynów popromiennych,
 - 7) współpraca z Oddziałem Radioterapii i Chemioterapii w zakresie leczenia skojarzonego.”
2. § 48 otrzymuje nowe brzmienie:
 - „1. Zakładem kieruje Kierownik Zakładu Fizyki Medycznej, który podlega Kierownikowi Zakładu Radioterapii.
 2. Do zadań Zakładu Fizyki Medycznej należy w szczególności:
 - 1) planowanie leczenia radioterapii,
 - 2) planowanie leczenia brachyterapii,
 - 3) wykonanie badania CT do celów planowania leczenia,
 - 4) kontrola dozymetryczna oraz kontrola jakości aparatów diagnostycznych i terapeutycznych,
 - 5) nadzór nad aparaturą kontrolno-pomiarową,
 - 6) nadzór nad naprawą i konserwacją aparatów diagnostycznych i terapeutycznych,
 - 7) współpraca z inspektorem ochrony radiologicznej w zakresie wykonywania zadań z ochrony radiologicznej.

§ 4

Zmianie ulegają załącznik nr 1 do Regulaminu Organizacyjnego Schemat organizacyjny, który otrzymuje nowe brzmienie i stanowi jednocześnie załącznik do niniejszego aneksu.

§ 5

Zmianie ulega załącznik nr 2 do Regulaminu Organizacyjnego, poprzez zwiększenie liczby miejsc pobytu dziennego na Oddziale Dziennym Katedry Onkologii z 24 na 35.

Wykaz liczby łóżek - załącznik nr 2 otrzymuje nowe brzmienie i stanowi jednocześnie załącznik do niniejszego aneksu.

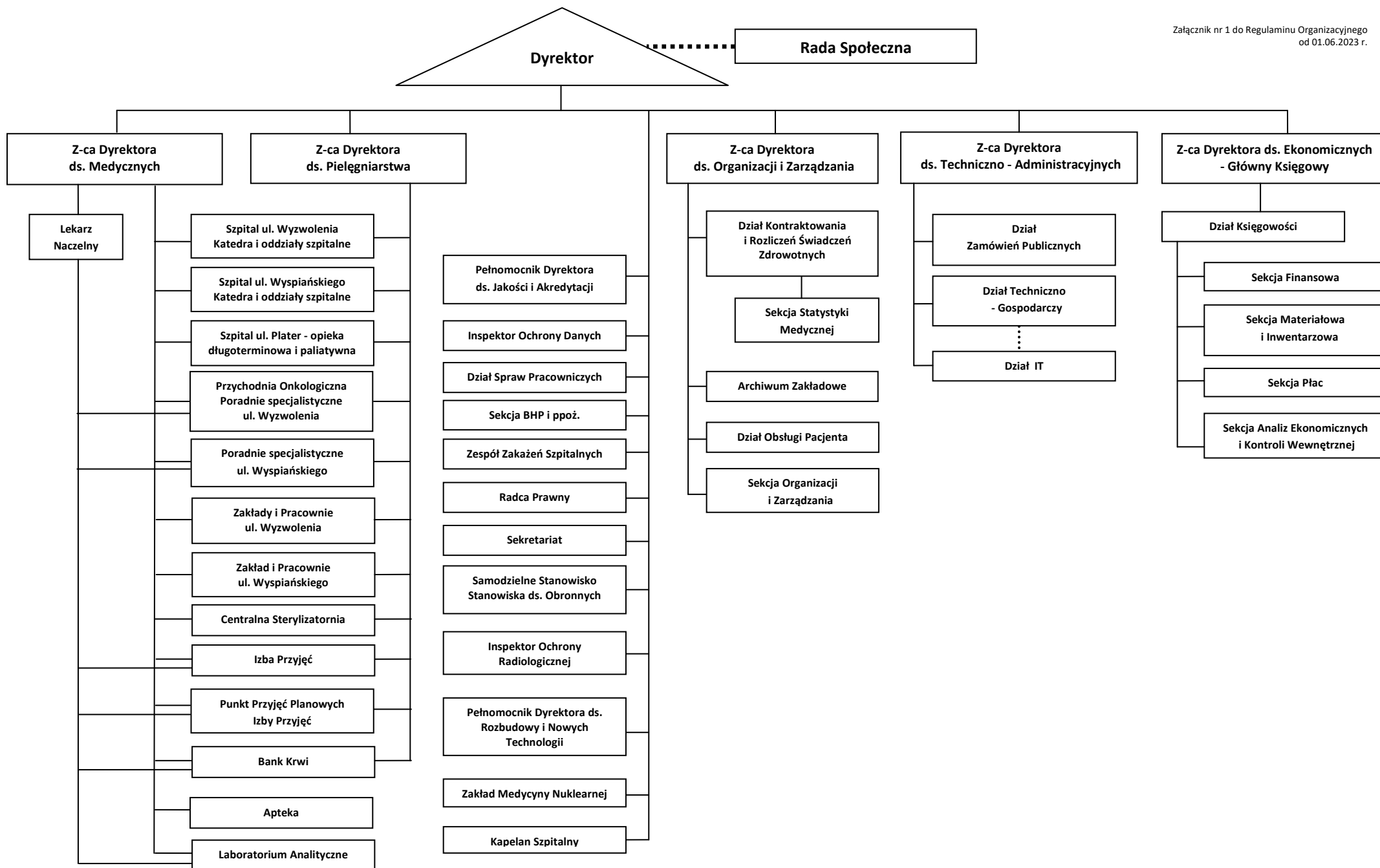
§ 6

Zmianie ulega załącznik nr 3 do Regulaminu Organizacyjnego - Cennik.

§ 7

Wprowadzone niniejszym aneksem zmiany obowiązują od 01.06.2023 r.

DYREKTOR
Beskidzkiego Centrum Onkologii
Szpitala Miejskiego
im. Jana Pawła II w Białej-Białej
lek.med. **Lech Wędrychowicz**



Wykaz liczby łóżek

Lokalizacja	L.p.	Nazwa komórki organizacyjnej	Liczba łóżek					Liczba miejsc pobytu dziennego
			ogółem	w tym				
				intensywnej terapii	intensywnego nadzoru kardiologicznego	intensywnej opieki medycznej	dla wentylowanych mech.	
ul. Wyzwolenia 18	1	Oddział Anestezjologii i Intensywnej Terapii	4	4				
	2	Katedra i Klinika Chirurgii Onkologicznej i Ogólnej	72					
	3	Oddział Onkologiczny	10					
	4	Oddział Radioterapii i Chemioterapii	33					
ul. Wypiańskiego 21	5	Oddział Kardiologii i Kardiopunkcji	33		4			
	6	Oddział Anestezjologii i Intensywnej Terapii	6	6				
	7	Oddział Ginekologiczno-Położniczy i Ginekologii Onkologicznej	43					
	8	Oddział Noworodkowy	27					
	9	Oddział Gastroenterologiczny z Pododdziałem Chorób Wewnętrznych	33			2		
	10	Katedra i Klinika Onkologii	50					
	11	Oddział Dzienny Katedry Onkologii	1					35
ul. E. Plater 17	12	Zakład Pielęgnacyjno-Opiekuńczy	46					
	13	Oddział Medycyny Paliatywnej	29					

387

CENNIK BESKIDZKIEGO CENTRUM ONKOLOGII - SZPITALA MIEJSKIEGO
im. Jana Pawła II w Bielsku-Białej
CENNIK BADAŃ LABORATORYJNYCH

HEMATOLOGIA

Lp.	Rodzaj badania	Cena netto	Czas oczekiwania na wynik badania (dni robocze)
1.	Morfologia krwi obwodowej (24 parametry)	22 zł	1
2.	Rozmaz krwi obwodowej	42 zł	3
3.	Płytki krwi metodą manualną	42 zł	2
4.	Płytki krwi pobrane cytrynian	22 zł	1
5.	Odczyn Biernackiego	12 zł	1
6.	Retikulocyty	37 zł	1
7.	Oporność osmotyczna erytrocytów	37 zł	1
8.	Szpik kostny (mielogram) ¹	600 zł	14

BIOCHEMIA

Lp.	Rodzaj badania	Cena netto	Czas oczekiwania na wynik badania (dni robocze)
1.	Glukoza	12 zł	1
2.	Doustny Test Tolerancji Glukozy	24 zł	1
3.	Doustny Test Tolerancji Glukozy Ciężarnych	36 zł	1
4.	Bilirubina całkowita	12 zł	1
5.	Bilirubina bezpośrednia	22 zł	1
6.	Bilirubiny-profil (całkowita, bezpośrednia i pośrednia)	34 zł	1
7.	Białko całkowite	12 zł	7
8.	Elektroforeza białek ¹	46 zł	1
9.	Albumina	12 zł	1
10.	AST	12 zł	1
11.	ALT	12 zł	1
12.	GGTP	12 zł	1
13.	ALP	12 zł	1
14.	LDH	16 zł	1
15.	Amylaza	13 zł	1
16.	Cholesterol całkowity	12 zł	1
17.	Trójglicerydy	12 zł	1
18.	HDL - cholesterol	13 zł	1
19.	Lipidogram (cholesterol całkowity, HDL, nie-HDL, HDL %, LDL, trójglicerydy)	41 zł	1
20.	Sód	7 zł	1
21.	Potas	7 zł	1
22.	Chlorki	18 zł	1
23.	Wapń całkowity	12 zł	1
24.	Fosfor nieorganiczny	12 zł	1
25.	Magnez	13 zł	1
26.	Żelazo	12 zł	1
27.	UIBC	12 zł	1
28.	TIBC	4 zł	1
29.	Ferrytyna	37 zł	1
30.	Transferyna	19 zł	1
31.	Wysycenie transferyny	4 zł	1
32.	Test wchłaniania żelaza	60 zł	1
33.	Kwas moczowy	12 zł	1
34.	Mocznik	12 zł	1
35.	Kreatynina (+ GFR)	16 zł	1
36.	Kreatynina met. enzymatyczną (+ GFR)	18 zł	1
37.	CPK	17 zł	1
38.	CRP	16 zł	1
39.	Mleczany	24 zł	1

40.	Mioglobina ²	60 zł	1
41.	Amoniak ²	55 zł	1
42.	Alkohol etylowy ^{H,2}	25 zł	1
43.	Lipaza	25 zł	1
44.	Wapń zjonizowany	60 zł	1
45.	Prealbumina ¹	46 zł	1

SEROLOGIA

Lp.	Rodzaj badania	Cena netto	Czas oczekiwania na wynik badania (dni robocze)
1.	Grupa krwi Rh, niepotwierdzona	60 zł	1
2.	Grupa krwi Rh, potwierdzona (2 oznaczenia)	120 zł	1
3.	Próba krzyżowa Biorca ^H	67 zł	1
4.	Próba krzyżowa (pierwsza jednostka krwi) ^H	23 zł	1
5.	Próba krzyżowa (druga jednostka krwi) ^H	23 zł	1
6.	Próba krzyżowa (trzecia jednostka krwi) ^H	23 zł	1
7.	Próba krzyżowa (czwarta jednostka krwi) ^H	23 zł	1
8.	Przeciwciała odpornościowe (PTA-LISS)	46 zł	1
9.	BTA-LISS	35 zł	1
10.	Rozmrożenie osocza i wydanie ^{H,2}	75 zł	1
11.	Wydanie każdej jednostki ^{H,2}	27 zł	1

KOAGULOLOGIA

Lp.	Rodzaj badania	Cena netto	Czas oczekiwania na wynik badania (dni robocze)
1.	APTT - czas częściowej tromboplastyny po aktywacji	16 zł	1
2.	APTT – czas korekcji	90 zł	1
3.	PT - czas protrombinowy / INR / wskaźnik Quicka	11 zł	1
4.	Fibrynogen	37 zł	1
5.	dimer-D	76 zł	1
6.	TT czas trombinowy ¹	53 zł	1

ANALIZY MOCZU

Lp.	Rodzaj badania	Cena netto	Czas oczekiwania na wynik badania (dni robocze)
1.	Badanie ogólne	18 zł	1
2.	Amylaza	18 zł	1
3.	Białko w DZM	31 zł	1
4.	Białko w moczu - ilościowo	31 zł	1
5.	Klirens kreatyniny w DZM ¹	28 zł	1
6.	Glukoza w DZM ¹	18 zł	1
7.	Glukoza w moczu – ilościowo ¹	18 zł	1
8.	Wapń w DZM ¹	16 zł	1
9.	Chlorki w DZM ¹	23 zł	1
10.	Sód w DZM ¹	12 zł	1
11.	Potas w DZM ¹	12 zł	1
12.	Fosfor w DZM ¹	18 zł	1
13.	Mocznik w DZM ¹	16 zł	1
14.	Kwas moczowy w DZM ¹	16 zł	1
15.	Magnez w DZM ¹	18 zł	1
16.	Białko Bence'a – Jonesa ¹	46 zł	1
17.	Mocz - wstępny profil toksykologiczny i dopalacze ^{H,2}	110 zł	1

ANALIZY KAŁU

Lp.	Rodzaj badania	Cena netto	Czas oczekiwania na wynik badania (dni robocze)
1.	Pasożyty jelitowe, pierwotniaki (metoda mikroskopowa)	46 zł	2

2.	Pasożyty jelitowe, pierwotniaki (metoda immunochromatograficzna)	150 zł	1
3.	Pasożyty jelitowe, pierwotniaki (metoda mikroskopowa i immunochromatograficzna)	196 zł	2
4.	Krew utajona	16 zł	1
5.	Giardia Lamblia ² (metoda immunochromatograficzna)	30 zł	1
6.	Clostridium difficile (GDH + toksyny A i B)	127 zł	1
7.	Kalprotektyna ²	210 zł	1
8.	Helicobacter pylori – antygen ²	53 zł	1

ANALITYKA OGÓLNA – INNE

Lp.	Rodzaj badania	Cena netto	Czas oczekiwania na wynik badania (dni robocze)
1.	Płyn z jam ciała ^H	95 zł	1
2.	Płyn mózgowo-rdzeniowy ^H	113 zł	1
3.	Cytoza w płynach z jam ciała oznaczona na analizatorze ^H	22 zł	1

HORMONY I MARKERY NOWOTWOROWE

Lp.	Rodzaj badania	Cena netto	Czas oczekiwania na wynik badania (dni robocze)
1.	TSH	23 zł	1
2.	fT ₄	23 zł	1
3.	fT ₃ ¹	23 zł	1
4.	Estradiol ¹	35 zł	7
5.	FSH ¹	37 zł	7
6.	Prolaktyna ¹	37 zł	7
7.	Testosteron ¹	60 zł	1
8.	CEA	30 zł	1
9.	CA 125	46 zł	1
10.	CA 19-9	37 zł	1
11.	CA 15-3	37 zł	1
12.	TPSA	30 zł	1
13.	AFP	37 zł	1
14.	βHCG	37 zł	1
15.	PINP ¹	90 zł	1
16.	HE4 ¹	120 zł	1
17.	β-2-mikroglobulina ¹	30 zł	1
18.	Algorytm ROMA (CA 125 + HE4) ¹	166 zł	1

INNE

Lp.	Rodzaj badania	Cena netto	Czas oczekiwania na wynik badania (dni robocze)
1.	CK-MB (masa)	76 zł	1
2.	Treponema pallidum (metoda immunochromatograficzna) ^{H, 2}	18 zł	1
3.	Troponina T	53 zł	1
4.	Prokalcytonina	166 zł	1
5.	Gazometria – krew włosniczkowa	76 zł	1
6.	Gazometria – krew tętnicza ^H	72 zł	1
7.	Interleukina – 6	97 zł	1
8.	NT-proBNP ²	157 zł	1
9.	Witamina B12 ²	48 zł	1
10.	Witamina D ¹	90 zł	1-3*
11.	RF ²	28 zł	7
12.	HBsAg ^H	23 zł	1-3*
13.	p/c anty HCV ^H	52 zł	1-3*
14.	Test HIV duo ^{H, 2}	41 zł	1-3*
15.	p/c anty HBS ²	46 zł	1-3*

16.	p/c anty HBC total ²	46 zł	7
17.	Antygen wirusa grypy typ A i B + Antygen wirusa SARS-CoV-2 ^H	108 zł	1
18.	Antygen wirusa SARS-CoV-2 ^H	84 zł	1

^H - badania wykonywane wyłącznie dla pacjentów hospitalizowanych lub korzystających z wizyt w poradniach Beskidzkiego Centrum Onkologii-Szpitala Miejskiego im. Jana Pawła II w Bielsku-Białej

¹ - badania wykonywane wyłącznie w laboratorium przy ul. Wyzwolenia 18

² - badania wykonywane wyłącznie w laboratorium przy ul. Wyspiańskiego 21

*- czas oczekiwania na wynik do uzgodnienia w laboratorium

Cena netto pobranie materiału do badania – 10 zł

Cena netto pobranie materiału do badania (z palca) – 5 zł

Cena netto czynności przedanalizacyjne (wirowanie, separacja, przechowywanie materiału) – 7 zł

CENNIK BADAŃ RADIOLOGICZNYCH

BADANIA RTG (Cena badania obejmuje opis i nośnik)

Lp.	ICD9	Rodzaj badania	Cena netto
1.	87.440	Zdjęcie PA klatki piersiowej	70 zł
2.	87.441	Zdjęcie PA i boczne klatki piersiowej	80 zł
3.	87.441	Każde dodatkowe zdjęcie klatki piersiowej	40 zł
4.	87.440	Skopia klatki piersiowej	90 zł
5.	87.221	Kręgosłup szyjny AP i boczne	90 zł
6.	87.221	Kręgosłup szyjny boczne	80 zł
7.	87.222	Kręgosłup szyjny boczne +skosy	130 zł
8.	87.222	Badanie czynnościowe kręgosłupa szyjnego	100 zł
9.	87.222	Każde dodatkowe zdjęcie celowane	30 zł
10.	87.241	Rtg kręgosłupa lędźwiowego AP i boczne	90 zł
11.	87.241	Rtg kręgosłupa lędźwiowego AP lub boczne	80 zł
12.	87.242	Rtg kręgosłupa lędźwiowego AP, boczne+skosy	130 zł
13.	87.242	Rtg kości krzyżowej i guzicznej boczne	70 zł
14.	87.242	Każde dodatkowe zdjęcie celowane	40 zł
15.	87.231	Rtg kręgosłupa piersiowego AP i boczne	80 zł
16.	87.231	Rtg kręgosłupa piersiowego AP lub boczne	70 zł
17.	87.232	Każde dodatkowe zdjęcie celowane	40 zł
18.	87.171	Rtg czaszki PA i boczne	90 zł
19.	87.177	Rtg celowane na siodełko tureckie	50 zł
20.	87.175	Rtg celowane na kanały nerwów wzrokowych 1 zdjęcie	50 zł
21.	87.177	Rtg celowane na podstawę czaszki	50 zł
22.	87.171	Rtg kości skroniowych Schuler I,II , Stenvers,Mayers 1 zdjęcie	70 zł
23.	87.164	Rtg zatok obocznych nosa	50 zł
24.	87.165	Rtg kości nosowej	50 zł
25.	87.177	Rtg oczodołów	50 zł
26.	87.175	Rtg zuchwy PA	50 zł
27.	87.175	Rtg zuchwy skośne	50 zł
28.	87.164-87.177	Każde dodatkowe zdjęcie	30 zł
29.	87.433	Rtg obojczyka	70 zł
30.	87.432	Rtg boczne mostka	70 zł
31.	87.432	Rtg mostka w dwóch projekcjach	70 zł
32.	87.431	Rtg żeber	70 zł
33.	88.21	Rtg porównawcze stawów barkowych	70 zł
34.	88.21	Rtg jednego stawu barkowego PL	70 zł
35.	88.21	Rtg osiowe stawu barkowego	70 zł
36.	88.26	Rtg miednicy kostnej	70 zł
37.	88.26	Rtg stawów krzyżowo-biodrowych AP	70 zł
38.	88.26	Rtg stawów krzyżowo-biodrowych AP i skosy	90 zł
39.	88.26	Rtg osiowe stawu biodrowego	50 zł
40.	88.22	Rtg stawu łokciowego AP i boczne	70 zł
41.	88.23	Rtg nadgarstka w dwóch projekcjach	70 zł
42.	88.23	Rtg kości dłoni AP i skośne	70 zł

43.	88.23	Rtg dłoni porównawcze	50 zł
44.	88.27	Rtg stawu kolanowego AP i boczne	80 zł
45.	88.27	Rtg stawów kolanowych porównawcze PL + boczne	100 zł
46.	88.28	Rtg stawu skokowego AP i boczne	70 zł
47.	88.28	Rtg stawów skokowych porównawcze PL	70 zł
48.	88.28	Rtg stopy w dwóch projekcjach	50 zł
49.	88.28	Zdjęcia celowane stopy	70 zł
50.	88.27	Rtg kości długich w 2 projekcjach	50 zł
51.	88.23	Rtg dłoni (wiek kostny)	70 zł
52.	88.191	Zdjęcie przeglądowe jamy brzusznej	70 zł
53.	87.62	Seriogram górnego odcinka przewodu pokarmowego *	320 zł
54.	87.64	Seriogram dolnego odcinka przewodu pokarmowego *	380 zł
55.	87.731- 87.733	Urografia *	380 zł
56.	88.199	Rtg żołądka *	250 zł
57.		1 klisza Rtg	30 zł

* badania ze środkami kontrastowymi uwzględniają cenę kontrastu

BADANIA DENSYTOTOMETRYCZNE (Cena badania obejmuje opis i nośnik)

Lp.	ICD9	Rodzaj badania	Cena netto
1.	88.981	Densytometria jednej okolicy anatomicznej	90 zł
2.	88.981	Densytometria dwóch okolic anatomicznych	150 zł
3.	88.981	Densytometria całego kośćca i badanie składu ciała (Total Body)	200 zł

BADANIA USG (Cena badania obejmuje opis i nośnik)

Lp.	ICD9	Rodzaj badania	Cena netto
1.	88.761	USG jamy brzusznej	200 zł
2.	88.732	USG piersi	220 zł
3.	88.713	USG tarczycy	200 zł
4.	88.799	USG jąder	130 zł
5.	88.791	USG innych narządów powierzchniowych	130 zł
6.	88.781	USG ciąży	130 zł
7.	88.763	USG transrektalne gruczołu krokowego	130 zł
8.	88.741	USG transrektalne ściany odbytnicy i zwieraczy	130 zł
9.	88.764	USG przezpochwowe narządów miednicy	130 zł
10.	88.718	USG przeciemiążczkowe	100 zł
11.	88.717, 88.715	USG ślinianki (lub węzłów chłonnych)	130 zł
12.		Elastografia wątroby	380 zł

BADANIA TK (Cena badania obejmuje opis i nośnik)

Lp.	ICD9	Rodzaj badania	Cena netto
1.	87.030	Tomografia komputerowa głowy bez kontrastu	380 zł
2.	87.031	Tomografia komputerowa głowy z kontrastem	500 zł
3.	88.383- 88.389	Tomografia komputerowa kręgosłupa, części kostnych, innej okolicy anatomicznej bez kontrastu	500 zł
4.	88.011-012, 87.411-413, 87.037-038	Tomografia komputerowa jamy brzusznej, klatki piersiowej, szyi i miednicy z kontrastem	630 zł
5.	w zależności od organu	Tomografia komputerowa dwóch lub więcej okolic anatomicznych bez i ze środkiem kontrastowym	880 zł
6.	w zależności od organu	Tomografia komputerowa dwóch lub więcej okolic anatomicznych bez kontrastu	750 zł
7.	87.410	Tomografia komputerowa płuc bez kontrastu	380 zł
8.	87.410	Tomografia komputerowa płuc z kontrastem	500 zł
9.	87.033	TK angiografia głowy i szyi	550 zł
10.	87.415	TK angiografia klatki piersiowej	550 zł
11.	88.013	TK jamy brzusznej (w tym aorta)	550 zł
12.	88.381	Angiografia kończyn dolnych	950 zł

BADANIA REZONANSU MAGNETYCZNEGO (Cena badania obejmuje opis i nośnik)

Lp.	ICD9	Rodzaj badania	Cena netto
1.	88.900	MRI: badanie głowy bez środka kontrastowego	700 zł
2.	w zależności od organu	MR: badanie innej okolicy anatomicznej * bez środka kontrastowego	820 zł
3.	88.977	Angiografia MRI bez środka kontrastowego	820 zł
4.	88.901	MRI: badanie głowy bez i ze środkiem kontrastowym	820 zł
5.	w zależności od organu	MRI: badanie innej okolicy anatomicznej * bez i ze środkiem kontrastowym	900 zł
6.	88.931-88.938	Badanie dwóch odcinków kręgosłupa	1 250 zł
7.	w zależności od organu	Badanie dwóch okolic anatomicznych * innych niż odcinki kręgosłupa	1 250 zł
8.	88.978	Angiografia MRI ze środkiem kontrastowym / Badanie dynamiczne MR	1 000 zł
9.	88.906	MR PIERSI	1 250 zł

*okolice anatomiczne stanowią: głowa, szyja, klatka piersiowa, jama brzuszna, miednica, kręgosłup z podziałem na okolice anatomiczne (szyjny, piersiowy, lędźwiowy), kończyna górna z podziałem na okolice anatomiczne, kończyna dolna z podziałem na okolice anatomiczne

BADANIA MAMMOGRAFICZNE (Cena badania obejmuje opis i nośnik)

Lp.	ICD9	Rodzaj badania	Cena netto
1.	87.371-87.373	Mammografia	200 zł
2.	87.371-87.373	Każde dodatkowe zdjęcie	40 zł
3.	87.371-87.373	Każde dodatkowe zdjęcie celowane	90 zł
4.		1 komplet klisz mammograficznych	50 zł
5.	87.35	Mammografia spektralna z kontrastem	440 zł
6.		Założenie kotwiczki dla chirurgicznego usunięcia zmiany w piersi	380 zł
7.	87.35	Galactografia	320 zł
8.	87.371	Tomosynteza piersi	250 zł
9.		Tomosynteza płuc	200 zł

BADANIA DOPPLEROWSKIE (Cena badania obejmuje opis i nośnik)

Lp.	ICD9	Rodzaj badania	Cena netto
1.	88.714	USG dopplerowskie przepływu w tętnicach szyjnych i mózgowych	200 zł
2.	88.779	USG dopplerowskie aorty i tętnic biodrowych	200 zł
3.	88.714	USG dopplerowskie tętnic szyjnych i kręgowych	200 zł
4.	88.777	USG dopplerowskie żył i tętnic kończyn dolnych	200 zł
5.	88.751	USG dopplerowskie tętnic nerkowych	200 zł

BIOPSJE DIAGNOSTYCZNE (Cena badania obejmuje opis i nośnik)

Lp.	ICD9	Rodzaj badania	Cena netto
1.	w zależności od organu	Biopsja cienkoigłowa pod kontrolą USG (z oceną cytologiczną)	313 zł
2.	w zależności od organu	Biopsja gruboigłowa pod kontrolą USG	625 zł
3.	w zależności od organu	Biopsje pod kontrolą głowic endokawitarnych (cienkoigłowa)	375 zł
4.	w zależności od organu	Biopsje pod kontrolą głowic endokawitarnych (grubo igłowa)	500 zł
5.	w zależności od organu	Biopsja cienkoigłowa pod kontrolą tomografii komputerowej	625 zł
6.	w zależności od organu	Biopsja gruboigłowa pod kontrolą tomografii komputerowej	750 zł
7.	w zależności od organu	Biopsja pod kontrolą mammografii (gruboigłowa)	750 zł
8.	85.131	Biopsja gruboigłowa wspomagana próżnią (pod kontrolą USG)	2 500 zł
9.	85.132	Biopsja gruboigłowa wspomagana próżnią (pod kontrolą MMG)	2 500 zł

BADANIA PATOMORFOLOGICZNE (Cena badania obejmuje opis i nośnik)

Lp.	ICD9	Wewnętrzny kod zakładu patomorfologii	Rodzaj badania	Cena netto
1.	Y90	Y90.A	Badanie histopatologiczne 1 wycinka (bloczek parafinowy) barwiony H-E	50 zł
2.	Y90	Y90.Intra	Badanie śródoperacyjne	188 zł
3.	91.447	Y90.C	Badanie cytologiczne – 1 preparat	25 zł
4.	w zależności od organu	BAC	Wykonanie BAC -1 zmiana (bez oceny cytologicznej)	125 zł
5.	w zależności od organu	BACU	Wykonanie BAC pod kontrolą USG - 1 zmiana (bez oceny cytologicznej)	288 zł
6.		Y90.H	Badanie histochemiczne (Giemsa, paS)	25 zł
7.	91.87	Y90.Im	Badanie immunohistochemiczne (za jedno przeciwciało)	125 zł
8.	Y90	Y90.Szpiik	Badanie histopatologiczne szpiku kostnego – tylko barwienie H-E	375 zł
9.	89.00	Y90.K	Konsultacja preparatów	250 zł
10.	89.8	89.8	Badanie sekcyjne	625 zł
11.		89.8A	Przechowywanie zwłok w chłodni – ponad 72 godziny (licząc od godziny, w której nastąpiła śmierć pacjenta)	125 zł za każdą rozpoczętą dobę + VAT
13.		Y90.O.	Barwienie szkiełek cytologicznych	25 zł
14.		Y90.SISH	Badanie SISH-Her-2	813 zł
15.	91.87	Y90.HER	Badanie immunohistochemiczne HER-2	188 zł
16.	Y90	Y90.Z	Badanie histopatologiczne zwierząt 1 wycinka (bloczek parafinowy – zmiana wielkości do 1 cm). Większe zmiany obejmują kilka bloczków.	50 zł + VAT
17.	Y90.BGP	Y90.BGP	BRAF v600	813 zł
18.	Y90.BGZ	Y90.BGZ	BRAF / KRAS / NRAS	1626 zł

BADANIA DIAGNOSTYKI KARDIOLOGICZNEJ (Cena badania obejmuje opis i nośnik)

Lp.	ICD9	Rodzaj badania	Cena netto
1.	89.522	Badanie EKG	38 zł
2.	89.41-89.43	Badanie EKG – wysiłkowe	188 zł
3.	89.541	Badanie metodą Holtera rytmu serca	250 zł
4.	89.542	Badanie metodą Holtera całodobowego ciśnienia tętniczego	125 zł
5.	37.281	Echokardiografia	188 zł
6.	89.402	Kontrola stymulatora serca jedno- lub dwujamowego	125 zł
7.	89.403	Kontrola automatycznego kardiowertera-defibrylatora jedno- lub dwujamowego	125 zł

EEG (Cena badania obejmuje opis i nośnik)

Lp.	ICD9	Rodzaj badania	Cena netto
1.	89.141	EEG	163 zł

BADANIA GINEKOLOGICZNE (Cena badania obejmuje opis i nośnik)

Lp.	ICD9	Rodzaj badania	Cena netto
1.	88.784	Badanie KTG	63 zł
2.	67.191	Kolposkopia	188 zł
3.	89.26	Badanie ginekologiczne bez USG	125 zł
4.	88.789	USG macicy ciężarnej	125 zł
5.	88.792	USG macicy nieciężarnej	125 zł
6.	88.764	USG transwaginalne	125 zł
7.	89.34	Badanie Per Rectum	38 zł

BADANIA ENDOSKOPII (Cena badania obejmuje opis i nośnik)

Lp.	ICD9	Rodzaj badania	Cena netto
1.	44.13	Gastroskopia diagnostyczna	300 zł
2.	44.162	Gastroskopia diagnostyczna z biopsją i badaniem hist-pat	500 zł
3.	44.161	Gastroskopia diagnostyczna z wykonaniem testu ureazowego /H.Pylori/	400 zł
4.	43.411	Gastroskopia z zabiegiem polipektomii	1 800 zł
6.	45.239	Kolonoskopia diagnostyczna	650 zł
7.	45.253	Kolonoskopia diagnostyczna z wykonaniem biopsji (uwzględnione badanie hist-pat)	900 zł
8.	45.251	Kolonoskopia z zabiegiem polipektomii	1850 zł
10.	48.23	Rektoskopia	250 zł
11.		Zabieg endoskopowy dla pacjentów z krwawieniem do przewodu pokarmowego	6 000 zł

BADANIA ZAKŁADY MEDYCY NUKLEARNEJ

Lp.	ICD9	Rodzaj badania	Cena netto
1.	92.144	Scyntygrafia całego układu kostnego (metoda "whole body") z zastosowaniem fosfonianów	750 zł
2.	92.141	Scyntygrafia trójfazowa odcinka układu kostnego z zastosowaniem fosfonianów	750 zł
3.	92.142	Scyntygrafia jednofazowa odcinka układu kostnego z zastosowaniem fosfonianów	750 zł
4.	92.031	Scyntygrafia dynamiczna nerek	500 zł
5.	92.032	Scyntygrafia statyczna nerek techniką planarną	500 zł
6.	92.162	Scyntygraficzna ocena położenia węzła wartowniczego	650 zł
7.	92.052	Scyntygrafia spoczynkowa	600 zł
8.	92.053	Scyntygrafia wysiłkowa	700 zł
9.	92.053	Scyntygrafia spoczynkowa + wysiłkowa	1300 zł

CENNIK USŁUG MEDYCZNYCH IZBY PRZYJĘĆ*

Lp.	ICD9	Rodzaj badania	Cena netto
1.	89.000-89.0021	Porada lekarska	125 zł
2.	89.61	Pomiar RR (pomiar ciśnienia tętniczego)	13 zł
3.	93.57	Opatrunek	63 zł
4.		Oczyszczenie / opracowanie rany	38 zł
5.	93.57	Założenie / zmiana opatrunku	63 zł
6.	86.59	Szycie rany do 5 szwów	63 zł
7.	86.59	Szycie rany od 6 do 20 szwów	125 zł
8.	86.59	Szycie rany powyżej 20 szwów	188 zł
9.	97.891	Usuwanie szwów	38 zł
10.		Znieczulenie miejscowe + koszt leku	25 zł
11.	100.43	Znieczulenie nasiętkowe miejscowe + koszt leku	188 zł
12.	38.99	Pobieranie krwi do badań z żyły	6 zł
13.		Pobieranie krwi do badań z palca	6 zł
14.	38.93	Założenie wkłucia obwodowego	38 zł
15.		Wstrzyknięcia domięśniowe + koszt leku	25 zł
16.	99.18, 99.2909	Wstrzyknięcia dożylnie + koszt leku	38 zł
17.		Wstrzyknięcia podskórne + koszt leku	13 zł
18.	99.18, 99.2909	Podawanie płynów infuzyjnych + koszt leku	63 zł
19.	99.38	Podanie anatoksyny tężcowej + koszt leku	63 zł
20.		Podanie surowicy tężcowej + koszt leku	63 zł
21.		Podanie antytoksyny jadu żmij + koszt leku	125 zł
22.	99.599	Szczepienie przeciw żółtacze + koszt leku	63 zł
23.	w zależności od organu	Usuwanie kaszaków	125 zł
24.	w zależności od organu	Usuwanie tłuszczaków	125 zł

25.		Usuwanie wrastających paznokci	125 zł
26.	86.4	Usuwanie brodawek i zmian skórnych	125 zł
27.	w zależności od organu	Usuwanie ciała obcego	125 zł
28.		Nacinanie ropnia	125 zł
29.	54.91, 54.956	Punkcja jamy brzusznej	125 zł
30.	96.33	Płukanie żołądka + zgłębnik + koszt leku	125 zł
31.	57.94	Cewnikowanie pęcherza moczowego	125 zł
32.	96.07	Zakładanie sondy żołądkowej	63 zł
33.	21.01-21.02	Założenie tamponady nosa	100 zł
34.	99.99900	Odsysanie górnych dróg oddechowych	63 zł
35.	93.964	Podawanie tlenu (tlenoterapia)	63 zł
36.	89.522,89.61, 89.602	Monitorowanie podstawowych czynności życiowych (ciśnienie, puls, oksymetria, tętno, temperatura, glukoza)	188 zł
37.	93.931-93.934	Postępowanie reanimacyjne	625 zł
38.		Toaleta ciała	63 zł
39.	96.37	Lewatywa	63 zł
40.	w zależności od organu	Drobne zabiegi chirurgiczne ambulatoryjne	250 zł
41.		OPIEKA PIEŁĘGNIARSKA	63 zł
42.	89.71	Pomiar podstawowych parametrów życiowych	63 zł
43.	99.97900	Farmakoterapia doustna	6 zł
44.	98,00	usunięcie ciała obcego ze światła przewodu pokarmowego bez nacięcia	250 zł
45.	38.951	Założenie cewnika czasowego do dializ	938 zł
46.	38.952	Założenie cewnika permanentnego do dializ	938 zł
47.	100.62	Wkłucie centralne	563 zł
48.		Odrutowanie narkomanów + koszt leku	125 zł
49.		Dodatkowa zryczałtowana opłata za udzielenie świadczenia osobie w stanie upojenia alkoholowego lub po zażyciu narkotyków	625 zł

* W przypadku wykonywania świadczeń zdrowotnych wymagających wcześniejszej konsultacji lekarskiej do ceny świadczenia należy doliczyć cenę porady lekarskiej

KONSULTACJE SPECJALISTYCZNE

Lp.	Rodzaj badania	Cena netto
1.	Konsultacje specjalistyczne – cena dla podmiotów z podpisaną umową z BCO-SM	188 zł
2.	Konsultacje specjalistyczne – cena dla podmiotów przy braku podpisanej umowy z BCO-SM	250 zł

CENNIK USŁUG MEDYCZNYCH W ODDZIAŁACH SZPITALNYCH, ONKOLOGII AMBULATORYJNEJ oraz OPIECE DŁUGOTERMINOWEJ **

HOSPITALIZACJA

Lp.	Hospitalizacja - Katedra / Oddział	Wartość rozliczenia świadczeń zgodnie z klasyfikacją NFZ x współczynnik korygujący
1.	Kardiologii i Kardiologii	Wartość świadczenia NFZ x1,1 (współczynnik korygujący)
2.	Onkologiczny	Wartość świadczenia NFZ x1,0 (współczynnik korygujący) a w przypadku leczenia chemioterapią + koszt substancji czynnej zgodnie z obowiązującym obwieszczeniem MZ w sprawie refundowanych leków, środków spożywczych specjalnego przeznaczenia żywieniowego oraz wyrobów medycznych
3.	Anestezjologii i Intensywnej Terapii	Wartość świadczenia NFZ x1,65 (współczynnik korygujący)
4.	Noworodkowy	Wartość świadczenia NFZ x1,88 (współczynnik korygujący)
5.	Ginekologiczno-Położniczy i Ginekologii Onkologicznej	Wartość świadczenia NFZ x1,65 (współczynnik korygujący)
6.	Chirurgii Onkologicznej i Ogólnej	Wartość świadczenia NFZ x1,3 (współczynnik korygujący)
7.	Gastroenterologiczny z pododdziałem chorób wewnętrznych	Wartość świadczenia NFZ x1,85 (współczynnik korygujący)

8.	Medycyny Paliatywnej	Wartość świadczenia NFZ NFZ x1,4 (współczynnik korygujący)
9.	Onkologii	Wartość świadczenia NFZ x1,0 (współczynnik korygujący) <u>a w przypadku leczenia chemioterapią</u> + koszt substancji czynnej zgodnie z obowiązującym obwieszczeniem MZ w sprawie refundowanych leków, środków spożywczych specjalnego przeznaczenia żywieniowego oraz wyrobów medycznych
10.	Radioterapii i Chemioterapii	Wartość świadczenia NFZ x1,93 (współczynnik korygujący) + koszt procedury radioterapii lub brachyterapii (jak w tabeli poniżej TELERADIOTERAPIA / BRACHYTERAPIA), <u>a przy leczeniu skojarzonym dodatkowo</u> + koszt substancji czynnej zgodnie z obowiązującym obwieszczeniem MZ w sprawie refundowanych leków, środków spożywczych specjalnego przeznaczenia żywieniowego oraz wyrobów medycznych

CHEMIOTERAPIA

Lp.	<i>Chemioterapia</i>	
1.	Chemioterapia – w trybie ambulatoryjnym	Wartość świadczenia NFZ x1,0 (współczynnik korygujący) + koszt substancji czynnej zgodnie z obowiązującym obwieszczeniem MZ w sprawie refundowanych leków, środków spożywczych specjalnego przeznaczenia żywieniowego oraz wyrobów medycznych

TELERADIOTERAPIA / BRACHYTERAPIA

Lp.	<i>Zakład Radioterapii z Pracownia Brachyterapii</i>	
1.	Radioterapia	Wartość rozliczenia świadczeń zgodnie z klasyfikacją NFZ
2.	Brachyterapia	Wartość rozliczenia świadczeń zgodnie z klasyfikacją NFZ

OPIEKA DŁUGOTERMINOWA – ZAKŁAD PIEŁGNACYJNO-OPIEKUŃCZY

Lp.	<i>Zakład Pielegnacyjno - Opiekuńczy</i>	
1.	Pobyt pacjenta z oceną 5-40 pkt w skali Barthel	Wartość rozliczenia świadczeń zgodnie z klasyfikacją NFZ x 1,21 (współczynnik korygujący) + odpłatność za dobę hotelową**
2.	Pobyt pacjenta z oceną „0” pkt w skali Barthel (żywienie z użyciem sady żołądkowej)	Wartość rozliczenia świadczeń zgodnie z klasyfikacją NFZ x 1,21 (współczynnik korygujący) + odpłatność za dobę hotelową**
3.	Pobyt pacjenta z oceną „0” pkt w skali Barthel (żywienie pozajelitowe, przez gastrostomię)	Wartość rozliczenia świadczeń zgodnie z klasyfikacją NFZ x 1,21 (współczynnik korygujący) + odpłatność za dobę hotelową**

**Zgodnie z art. 33 a ust. 1 ustawy z dnia 27 sierpnia 2004 roku o świadczeniach opieki zdrowotnej finansowanych ze środków publicznych (Dz. U. z 2019 r. poz. 1373, tekst jednolity.) oraz postanowieniami rozporządzenia Ministra Zdrowia z dnia 25 czerwca 2012 roku w sprawie kierowania do zakładów opiekuńczo-leczniczych i pielęgnacyjno-opiekuńczych zakładach (Dz. U. z 2012 r., poz. 731).

TRANSPORT

Lp.	<i>Transport sanitarny dla świadczeniobiorców</i>	
1.	Odpłatność w wysokości 60 % za 1 km Dla pacjentów zdolnych do samodzielnego poruszania się bez pomocy innej osoby, ale przy korzystaniu ze środków transportu publicznego wymagających pomocy innej osoby lub środka transportu dostosowanego do potrzeb osób niepełnosprawnych	5,00 zł x 60% = 3,00 zł
2.	Odpłatność w wysokości 100% za 1 km W przypadku braku wskazań do bezpłatnego transportu sanitarnego dla pacjentów zdolnych do samodzielnego poruszania się bez pomocy innej osoby i przy korzystaniu ze środków transportu publicznego nie wymagających pomocy innej osoby	5,00 zł

CENNIK STERYLIZACJI PARĄ WODNĄ W CENTRALNEJ STERYLIZATORNI

Lp.	NAZWA WSADU	ROZMIAR wysokość x długość	WSAD	Cena netto w zł
1.	PAKIECIK 1/30 STE	Dł do 20 cm	MAŁE NARZĘDZIA	6,00 zł
2.	PAKIET MAŁY 1/30 STE	2 cm x20 cm	POJEDYNCZE NARZĘDZIA	8,50
3.	ZESTAW A 1/15 STE	3cm x 25 cm	ZESTAWY NARZĘDZIOWE	15,00
4.	ZESTAW A 1/10 STE	3-4 cm x 30cm	ZESTAWY NARZĘDZIOWE	25,00
5.	ZESTAW B 1/8 STE	5-6 cmx 30 cm	ZESTAWY NARZĘDZIOWE	30,00
6.	ZESTAW C 1/ 6 STE	7-8 cm x 4 cm	ZESTAWY NARZĘDZIOWE	40,00
7.	ZESTAW D 1/4 STE	12-14 cm x 26-28 cm	ZESTAWY NARZĘDZIOWE	60,00
8.	ZESTAW E 1/3 STE	9-10 cm x 50 cm	ZESTAWY NARZĘDZIOWE	90,00
9.	ZESTAW F ½ STE	10-12 cm x 55 cm	ZESTAWY NARZĘDZIOWE	150,00
10.	ZESTAW G 1 STE	20-30cmx55 cm	ZESTAWY NARZĘDZIOWE	250,00
11.	MAŁY KONTENER	30x29x11 cm	KONTENER ZAMAWIAJĄCEGO	115,00
12.	DUŻY KONTENER	60x29x11 cm	KONTENER ZAMAWIAJĄCEGO	230,00
13.	Oплата зryczałтована, за готовоść в przypadku браку зlecenia			700,00

CENNIK USŁUG STERYLIZACYJNYCH PLAZMOWEJ NADTLENKIEM WODORU

Lp.	Opis	Jednostka miary	Cena netto w Pln
1	Rękaw papierowo - foliowy 10X20 / 2 warstwy 1/3 STE	1 op	50,00
2	Rękaw papierowo - foliowy 20X30 / 2 warstwy ½ STE	1 op	75,00
3	Rękaw papierowo - foliowy 20X50 / 2 warstwy 1 STE	1 op	150,00
4	Rękaw papierowo - foliowy 25X30 / 2 warstwy ½ STE	1 op	75,00
3	Rękaw papierowo - foliowy 25X50 / 2 warstwy 1 STE	1 op	150,00
5	Rękaw papierowo - foliowy 35x30 / 2 warstwy ½ STE	1 op	75,00
6	Rękaw papierowo - foliowy 35x50 / 2 warstwy 1 STE	1 op	150,00
7	Rękaw papierowo - foliowy 40x60 / 2 warstwy 1 STE	1 op	150,00
8	Oплата зryczałтована, за готовоść в przypadku браку зlecenia		900,00